

CMC
THE SPECIALIFT

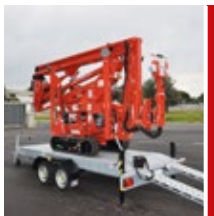
S18F




www.cmclift.com

Σ

DETTAGLI



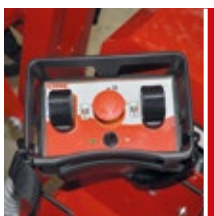
**TRASPORTABILE
CON RIMORCHIO PAT. B/E**



**COMANDI PROPORZIONALI
IDRAULICI**



**COMANDI
D'EMERGENZA**



**FILOCOMANDO
PER TRASLAZIONE**



**PASSA ATTRAVERSO
UNA PORTA STANDARD**



**MOTORE HONDA
iGX390**



**CESTA
A SGANCIO RAPIDO**



Caratteristiche principali

Piattaforma articolata con pantografo e braccio telescopico, versatile, semplice da usare e dalle prestazioni assolutamente sorprendenti. I cingoli variabili meccanicamente in altezza e in larghezza, l'ottimo rapporto qualità prezzo e l'intuitività dei comandi la rendono una piattaforma estremamente versatile adatta sia per l'utilizzatore finale che per il noleggiatore.

Dotazione standard

S18F viene fornito con motore benzina Honda iGX390, carro variabile in altezza e larghezza con cingoli in gomma nera, cesta biposto fissa 140x70x110 cm ed equipaggiata con sistema di smontaggio rapido e ruote, tubo aria/acqua 200 bar in cesta, presa 230V e 12V in cesta, motore elettrico ausiliario 230 V, carter protezione cilindri stabilizzatori, display per rilevazione codice errore, comandi idraulici proporzionali, filocomando per traslazione proporzionale, ganci sollevamento, punti di fissaggio per trasporto, garanzia 12 mesi, verniciatura standard (RAL 3000).

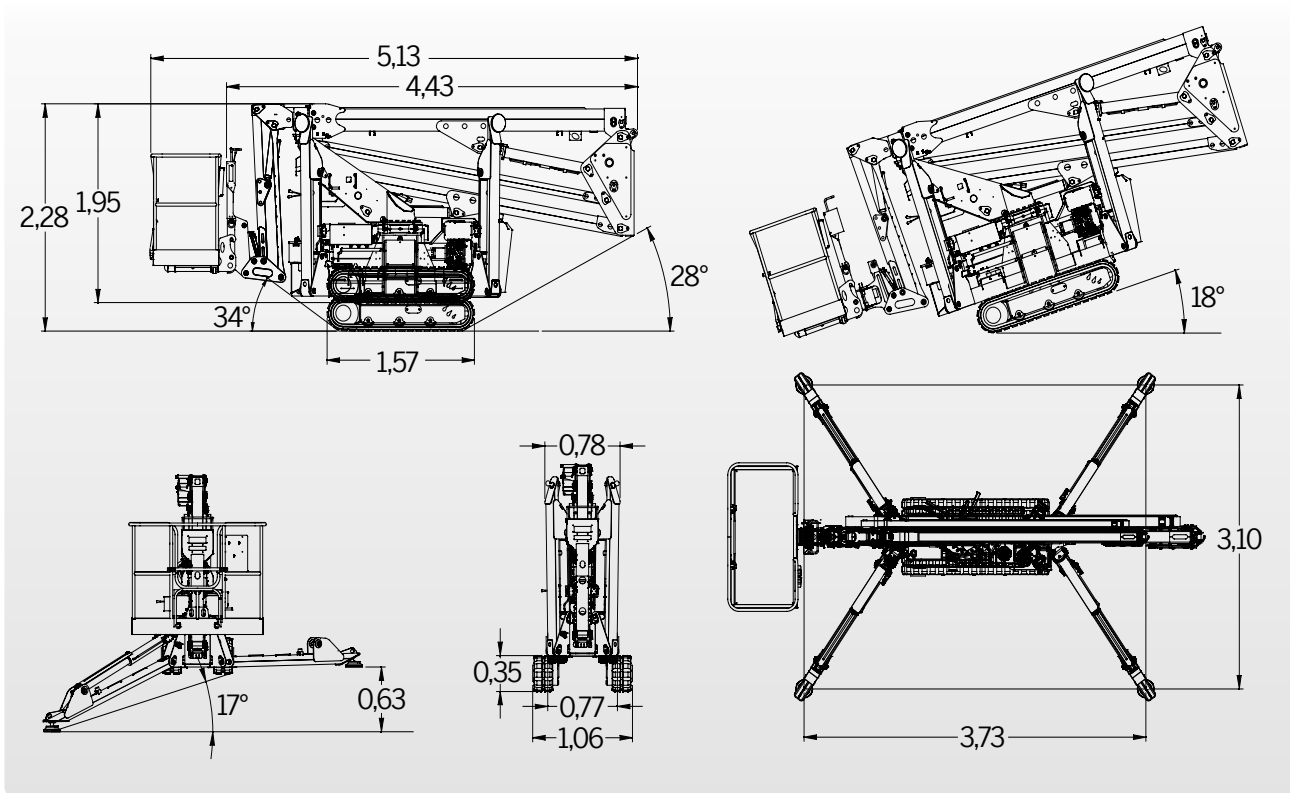
Optional disponibili:

- Motore Yanmar diesel
- Versione completamente a batterie litio (160 Ah)
- Cingoli grigi antitraccia
- Doppia velocità di traslazione
- Stabilizzazione automatica e traslazione con radiocomando
- Rotazione cesta (+/-90°)
- Cesta in vetroresina da 1 o 2 posti
- Kit di connessione remota
- Colori personalizzati

**Le specifiche e le caratteristiche indicate sono soggette a modifiche e non sono vincolanti, e possono variare a seconda della configurazione degli accessori.*



DATI TECNICI

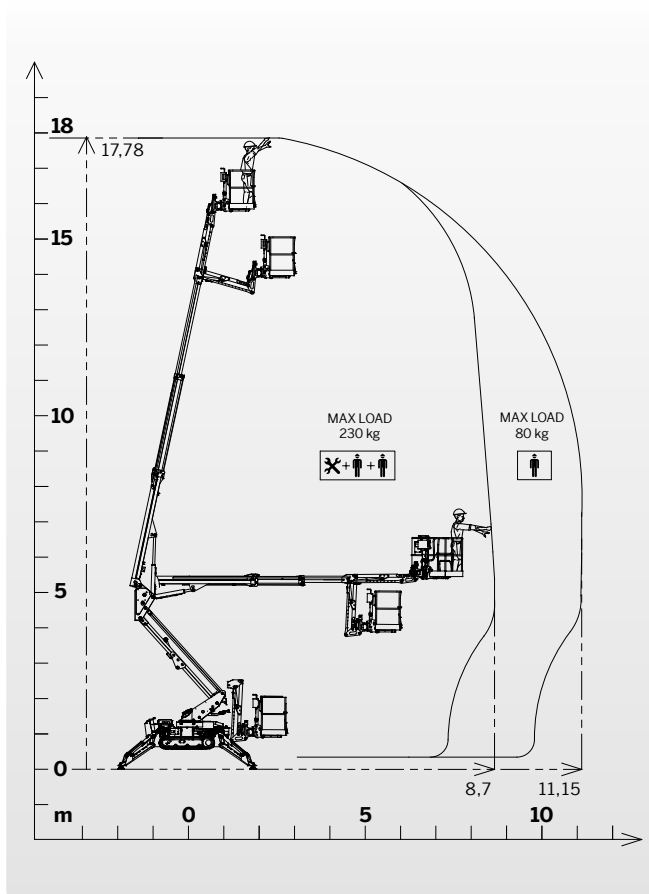


PORTATA MASSIMA

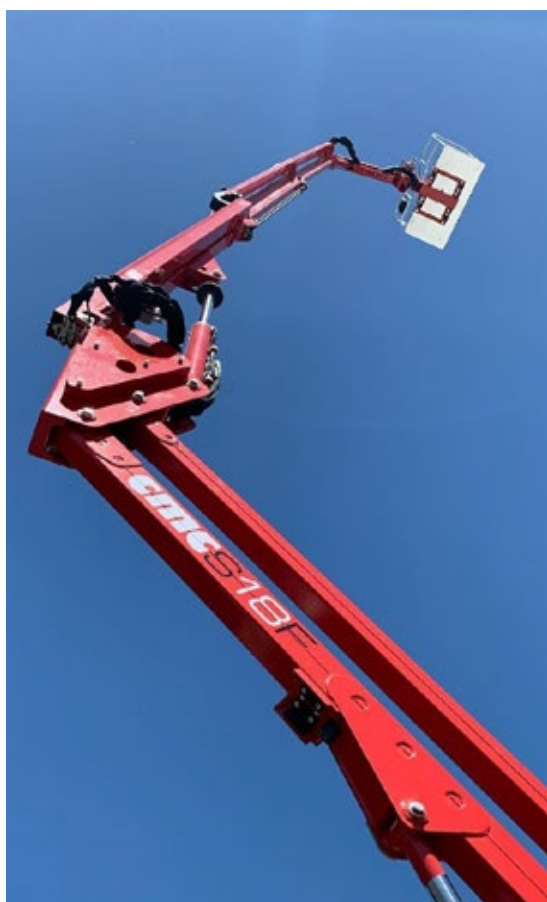
230 KG + + 40 KG 80 KG



PRESTAZIONI



	17,78 m
	11,15 m
	230 Kg
	1,4x0,7x1,1 m
	+/-90° optional
	+/- 178° (356° non continui)
	2495 Kg



Il padre di famiglia dal cuore idraulico.

S18F è la più grande della nuova gamma F, completamente idraulica con pantografo singolo più braccio telescopico a 2 sfili e Jib. La semplicità d'uso di questa piattaforma è rappresentata dai comandi idraulici, adatti all'uso quotidiano di ogni tipo di operatore. S18F può, infine, essere trasportata su carrello grazie a un peso operativo di soli 2495 kg. Questo ne fa la piattaforma perfetta per il parco mezzi di qualsiasi noleggiatore.

